

Inbjudan

Välkommen till årets musikfest med kvinnliga låtskrivare

- Lilith Eve i Kungsträdgården söndag 29 juni 2014

En skönsjungande dam från Malmö, kraftfulla sånger från Hallstahammar, en Göteborgsduo som skapar kompromisslös musik i nuet, sång på spanska och portugisiska, nyskriven pop, visa, electronica och ännu mer.

Bredden är stor både när det gäller musikstilar, ålder och härkomst när Lilith Eve visar "musikalisk girl power" på stora scenen i Kungsträdgården för 14:e året i rad. I år har vi utöver 10 av våra fantastiska medlemmar även glädjen att ge två unga gäster chansen att visa upp sig och sin musik.

Arrangörer är Musikföreningen Lilith Eve tillsammans med Kungsträdgården Park & Evenemang och Studieförbundet.



Söndag 29 juni kl 15-18 på stora scenen i Kungsträdgården

Medverkande artister: Nanna Walderhaug, Ida Wiklund, Gitte Pålsson, Anja Hallner, Grape, Eira, Marianne Milde, Stina Elg med vänner, My little Ponny, Lucy, Starlette och Tania Wayra Colectivo.

Läs mer om artisterna i presentationerna nedan.

Lilith Eve är en förening för kvinnliga artister och låtskrivare som grundades år 2000. Lilith Eves medlemmar verkar för att stärka sin yrkesidentitet som artister, musiker och låtskrivare, för fler möjligheter att framföra sin musik och för att öka representationen av kvinnor i musikbranschen.
www.lilitheve.se

ARTISTPRESENTATIONER 2014



Nanna Walderhaug

Nanna är lärare i gitarr och låtskrivning på Visskolan i Västervik (Gamleby Folkhögskola). Hon är en lika innerlig som intensiv sångerska med en särpräglad gitarrstil som blandar olika stilar och tekniker till ett innovativt och följsamt vis-komp. Nannas musik har spelats i P2 och på scener runtom i Sverige.



Ida Wiklund

Ida Wiklund är en 25-årig artist och låtskrivare med rötter från Uppsala. Tidigare har Ida haft stor framgång inom olika musiktävlingar som t.ex. Musik Direkt och Svensktoppen Nästa där hon vann Länsfinalerna 2008 i Uppsala. Hon har även mottagit Ted Gärdestad Stipendiet 2009. I höstas släppte hon en ny EP och nu jobbar hon på ett nytt album. www.idawiklund.se



Gitte Pålsson är estradör och vispoet med många strängar på sin lyra. Under 80-talet levde hon i Bolivia och den bolivianska folkmusiken och latinamerikanska canciones kan ofta höras i hennes visor. Hon låter sig inspireras av världsmusiken men det är den tidlösa svenska visan och folkmusiken som hennes erfarenheter främst sprungit ur. I Kungsträdgården framför hon sina vuxenvisor tillsammans med gitarristen Lennart Hjallis Persson, operasångerskan Rosa Maria Leonard och dottern Tania Pålsson. www.gitte.nu



Anja Hallner - ung gäst hos Lilith Eve

Anja Hallner är en 25 årig singer-songwriter från Skåne. Vid 2 års ålder började hon spela fiol men nu är det mycket piano och sång som gäller. Anjas musik är melodiös, finstämd med en känslsam touch som berör. Hennes utbildningar inom musik är: Suzuki, Mega Musik gymnasieskola, 1 årig sångutbildning & 1 årig singer-songwriter utbildning på Kulturama.



Grape

Carin Lundhquist skapar, med sin grupp Grape, suggestiv elektronisk musik med inslag av soul, jazz, progressiv rock och världsmusik. Carin Lundhquist (sång, elektronik & bakgrunder) Hans Thunberg (elgitarr) och Magnus Frenning (elektroniskt slagverk). Grape ger ut sin musik under egen label: <http://records.compusic.se>, www.grapemusic.se



Eira - ung gäst hos Lilith Eve

Eira framför egenskrivna låtar med hjälp av sin röst, sitt piano, sina fingrar och sitt hjärta. Hon heter egentligen Daniela Dahl men föredrar att använda sitt mellannamn Eira i musikaliska sammanhang. Namnet Eira betyder - den lindrande.



Marianne Milde kommer ursprungligen från en klassisk musikbakgrund, men har under 2000-talet mer och mer hittat sitt hem inom folkpop och visa med allt starkare inslag av jazz och musikal. Hon skriver och framför melodier som stannar kvar och texter som berör på svenska och engelska. 2012 släpptes dubbel-Ep:n "Dagboksblad/Songcatcher" och låten "Båt utan hamn" spelades 2013 i "Musikguiden" i P3. Med sig på scen har hon Lena Risdal på cello och Stäni Steinbock på bas och gitarr.



Stina Elg med vänner

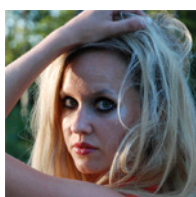
Stina Elg kommer från Hallstahammar i Västmanland. Hennes musik är melodisk med träffsäkra texter. För några år sedan tilldelades Stina SKAPs stipendium för sitt komponerande. Vännerna är Mats Hjulín och Jörgen Ahlström.

www.elgkraft.se

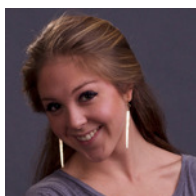


My little Ponny består av Annika Törnqvist (elbas) och Vidya Liselotte Sundberg (röst, klaviatur)

"I varje öga finns en sång. I en angelägen fantasilek skapas kompromisslös musik i nuet. Balanseras på en lina mellan enastående perfektion och avgrundsdjup förödelse. Avskalar sig lager efter lager tills det enda som finns kvar är En röst en ton ett ljus" www.sodamusic.se

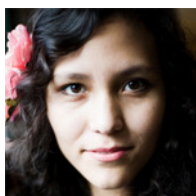


Lucy är Malmötjejen som stått på scen sedan hon var 6 år och deltog i sin första musikal; Sound of Music på Malmö Opera. Sedan dess har hon deltagit i flera musikaler, vunnit sångtävlingar, sjungit nationalsången för EM i bowling, sjungit i orkester och band, jobbat på skivbolag, assisterat Carola och nu satsar hon på sin egen musik. Släpper till sommaren sin första singel "I Still Miss You". Hennes kännetecken är "rösten som berör och som man vill höra mer av". lucyofficial.tv



Starlette

Maria Johansson utbildade sig på Performing Art School i Göteborg 2009-2012. Nu jobbar hon som biträdande producent på Teater Giljotin och skriver musik under namnet Starlette. Soundet är inspirerat av jazz, reggie, pop, soul och en viss ton av folkmusik. Starlette älskar rytm och färgstarka melodier. Texterna klingar ofta en aning poetiskt och det berättande uttrycket är en viktig del av hennes framträdande.



Tania Wayra Colectivo

Tania Wayra (sångerska) med rötterna från Bolivia och uppvuxen i Skåne, skriver sånger själv och tillsammans med sitt nystartade projekt med stora influenser från Sydamerika. Sång på spanska och portugisiska!

Lilith★Eve

www.lilitheve.se